

Bulletin Hydrologique – Canton de Genève

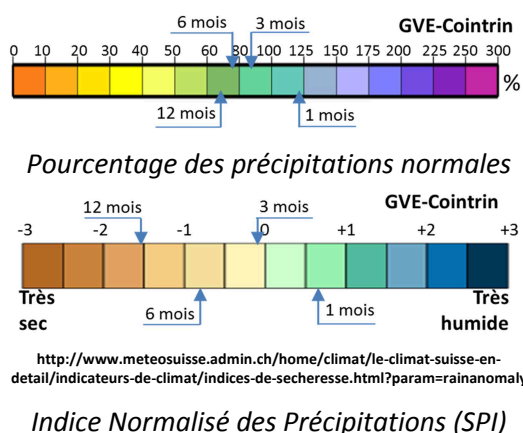
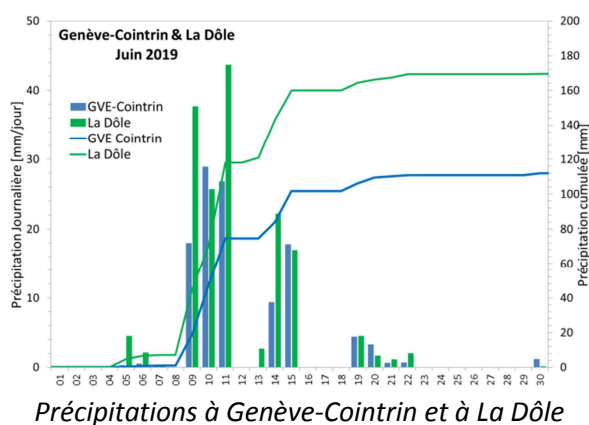
Juin 2019

Synthèse

En juin la pluviométrie a été supérieure aux normales. L'épisode du 9-11 a amené autour de 90mm en plaine, alors que de très fortes intensités ont été enregistrées le 15 pour des durées de 5 à 20 minutes. Cet orage a provoqué du ruissellement et la surcharge locale du réseau d'assainissement, ainsi que des vents tempétueux, nécessitant plus de 2'000 interventions des pompiers sur le territoire genevois. Le temps de retour des crues des moyens et petits cours d'eau a été néanmoins nettement inférieur à 2 ans. Les débits, faibles en début du mois, ont atteint des niveaux de crue en milieu du mois et sont descendus dans la gamme médiane en fin du mois. Les débits mensuels ont été supérieurs aux moyennes interannuelles.

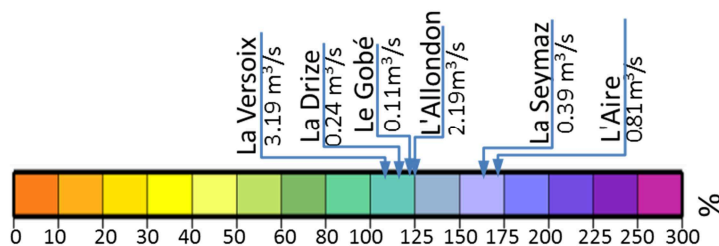
Précipitations

Le panneau de gauche de la figure ci-dessous présente les pluies journalières et les pluies cumulées sur le mois de juin. Le cumul mensuel représente 120% de la norme à Cointrin. Les indices des précipitations (panneau de droite) montrent encore des déficits pour des durées d'accumulation supérieures à 3 mois, celui sur 12 mois étant significatif. L'orage du 15 juin a été particulièrement intense. Les stations du réseau du SECOE ont enregistré des précipitations ayant un temps de retour compris entre 2 et 10 ans pour des durées entre 5 et 20 minutes.



Débits Moyens Mensuels

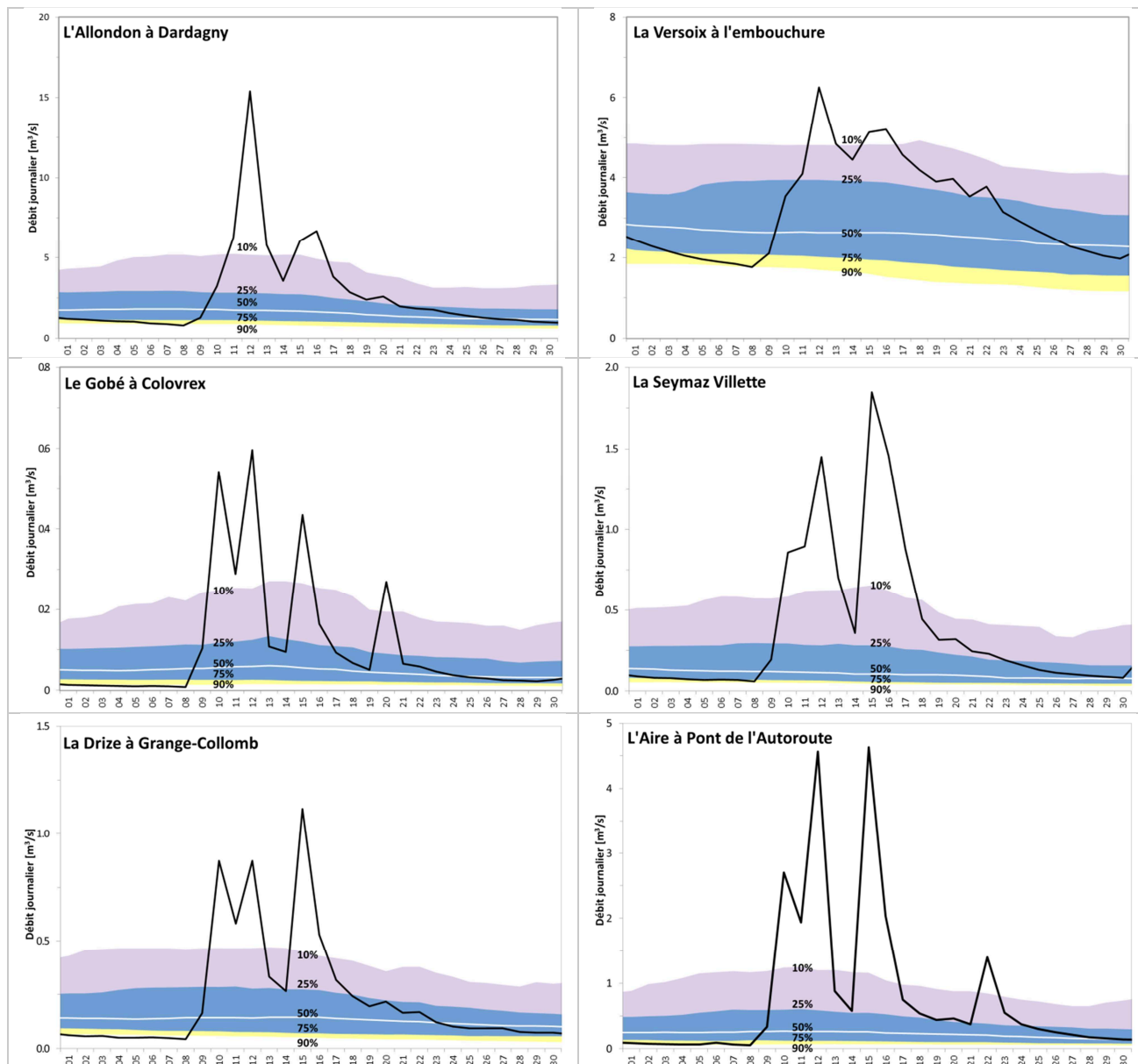
La Figure ci-dessous montre que les débits moyens mensuels des cours d'eau suivis sont supérieurs aux moyennes mensuelles interannuelles, tout particulièrement sur L'Aire (172%) et La Seymaz (163%). La Versoix (110%) se situe à l'autre extrême.



Débits moyens mensuels du mois de juin et comparaison aux moyennes mensuelles interannuelles

Débits journaliers

En début du mois les débits ont été très faibles, se rapprochant des niveaux d'étiage. Les précipitations abondantes à partir du 9 juin ont provoqué une nette remontée des débits, ainsi que des crues notables surtout sur L'Allondon à Dardagny où on a enregistré un débit de pointe de 19,5 m³/s le 11 juin. L'orage du 15 a provoqué des réponses rapides notamment sur L'Aire au Pont de l'autoroute (débit de pointe de 22,5 m³/s) ainsi que sur La Seymaz à Villette (8,4 m³/s). En fin du mois les débits des moyens et petits cours d'eau du canton sont redescendus dans la gamme médiane.



Débits moyens journaliers du mois de juin et comparaison aux quantiles (10%, 25%, 50%, 75% et 90%) de débit calculés sur une fenêtre mobile de 15 jours autour de la date